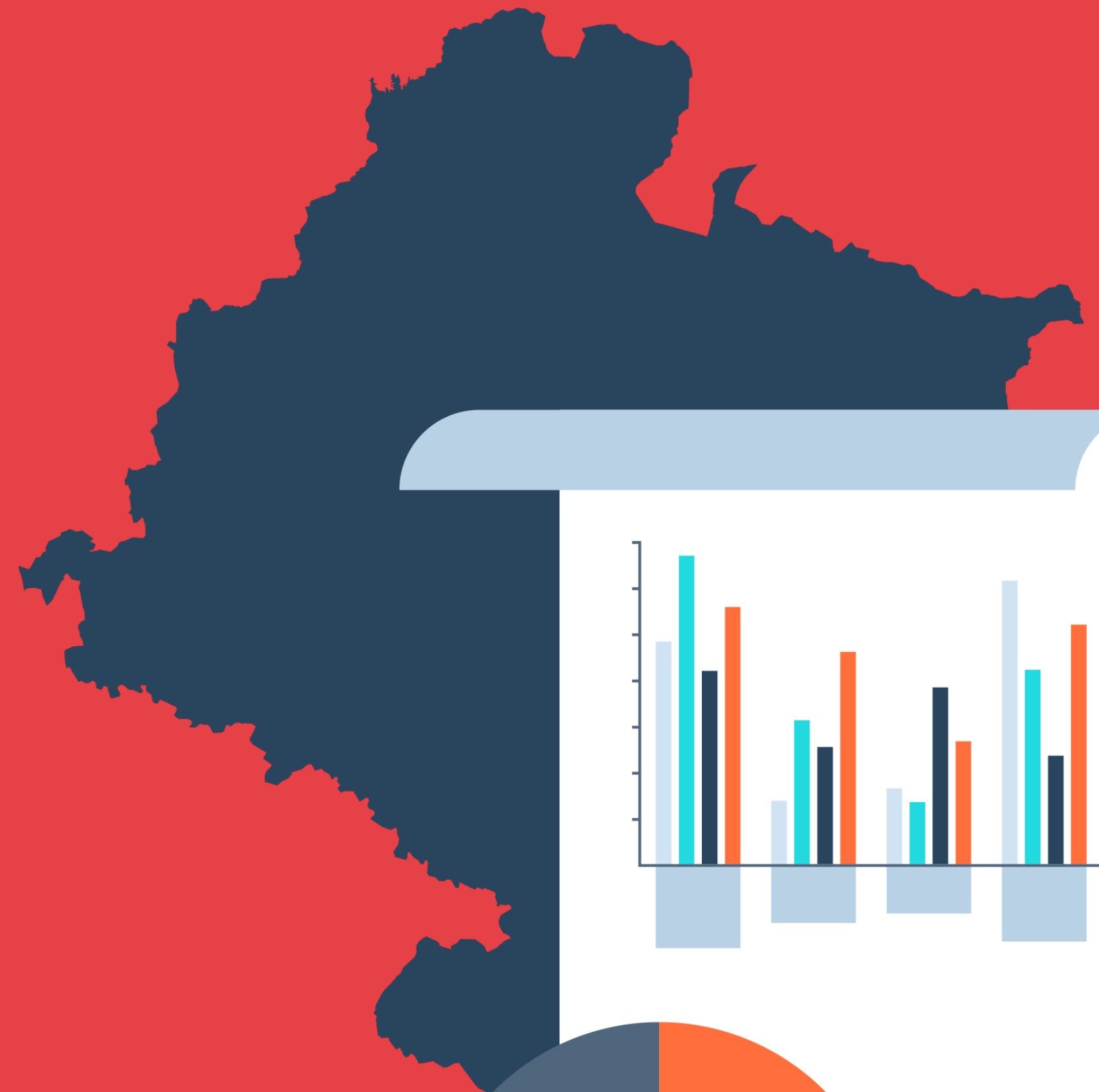


Informe de la Situación Financiera del Sector Local 2022

Dirección General de Administración Local y Despoblación
Octubre 2024



Información disponible del sector público local:

- > 252 municipios de los 272 existentes, que representan el 98,14% de la población de Navarra
- > 73 de 84 mancomunidades que suponen el 95,45% de la población
- > 292 de los 346 concejos, esto es, el 82,27% de la población de los mismos

Análisis por programas de gasto:

- > Servicios públicos básicos (393 millones), es el principal gasto, con un 37,04% del total
- > Dentro de este área de gasto, destaca la política de gasto Bienestar comunitario, con 211 millones
- > También ocupa un gran peso Producción de bienes públicos de carácter preferente, que tiene un gasto de 246 millones

Situación económico-financiera consolidado:

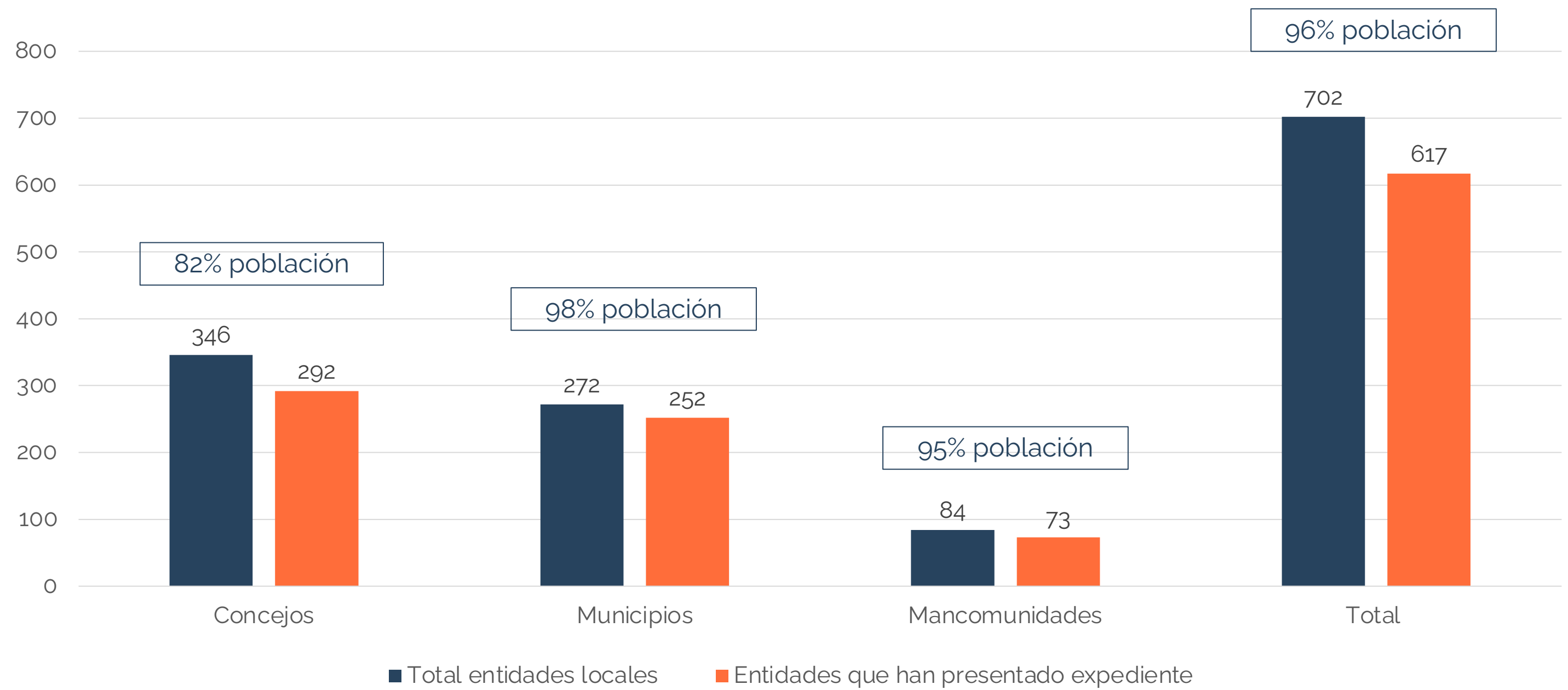
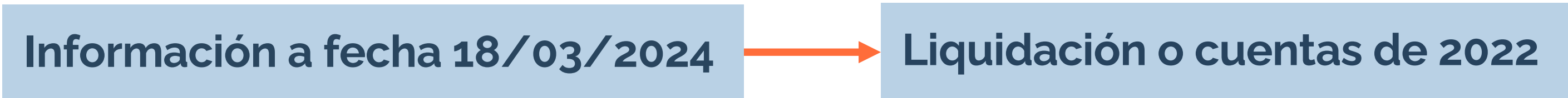
- > **Ingresos:** 1.132 millones, ocupando el 87,32% los ingresos corrientes
- > **Gastos:** 1.062 millones, siendo los gastos corrientes un 79,92% del gasto total
- > **Deuda:** 118 millones, de la cual el 94% pertenece a los municipios



Conclusiones:

- > Situación financiera saneada.
- > El sector público local cierra el ejercicio 2022 con superávit presupuestario.
- > El remanente de tesorería para gasto generales sigue aumentando y llega a los 374 millones de euros.
- > La deuda viva y el nivel de endeudamiento continúan disminuyendo.
- > Estructura de ingresos corrientes estable, el 42% provienen principalmente de transferencias corrientes del Gobierno de Navarra.
- > Las inversiones de las entidades locales se ejecutan por debajo del 50% con una cuantía de 174 millones de euros.
- > Los ayuntamientos realizan el 75,97% del gasto, las mancomunidades el 22,45% y los concejos el 1,58%.



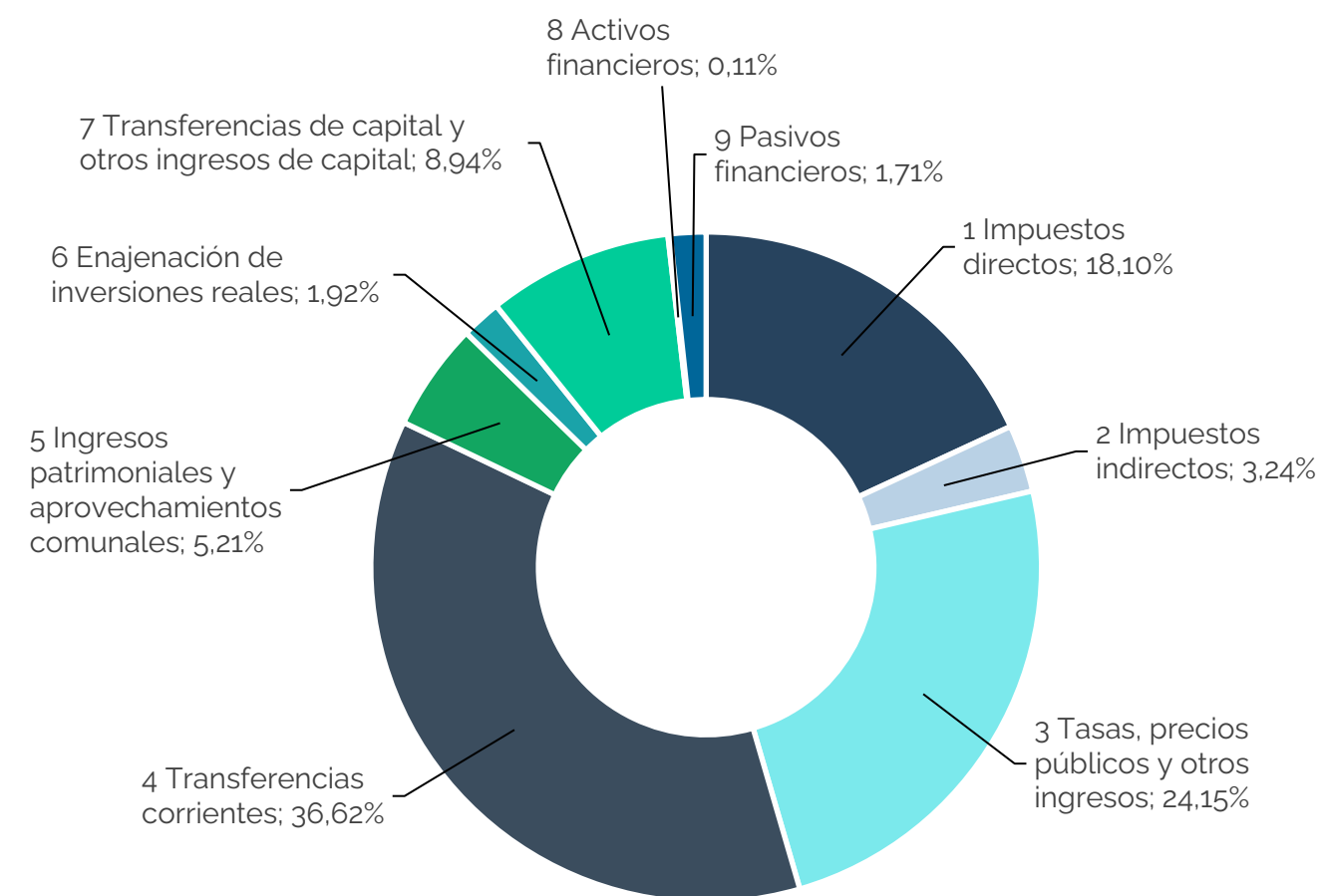


Situación financiera en 2022: Ingresos y gastos



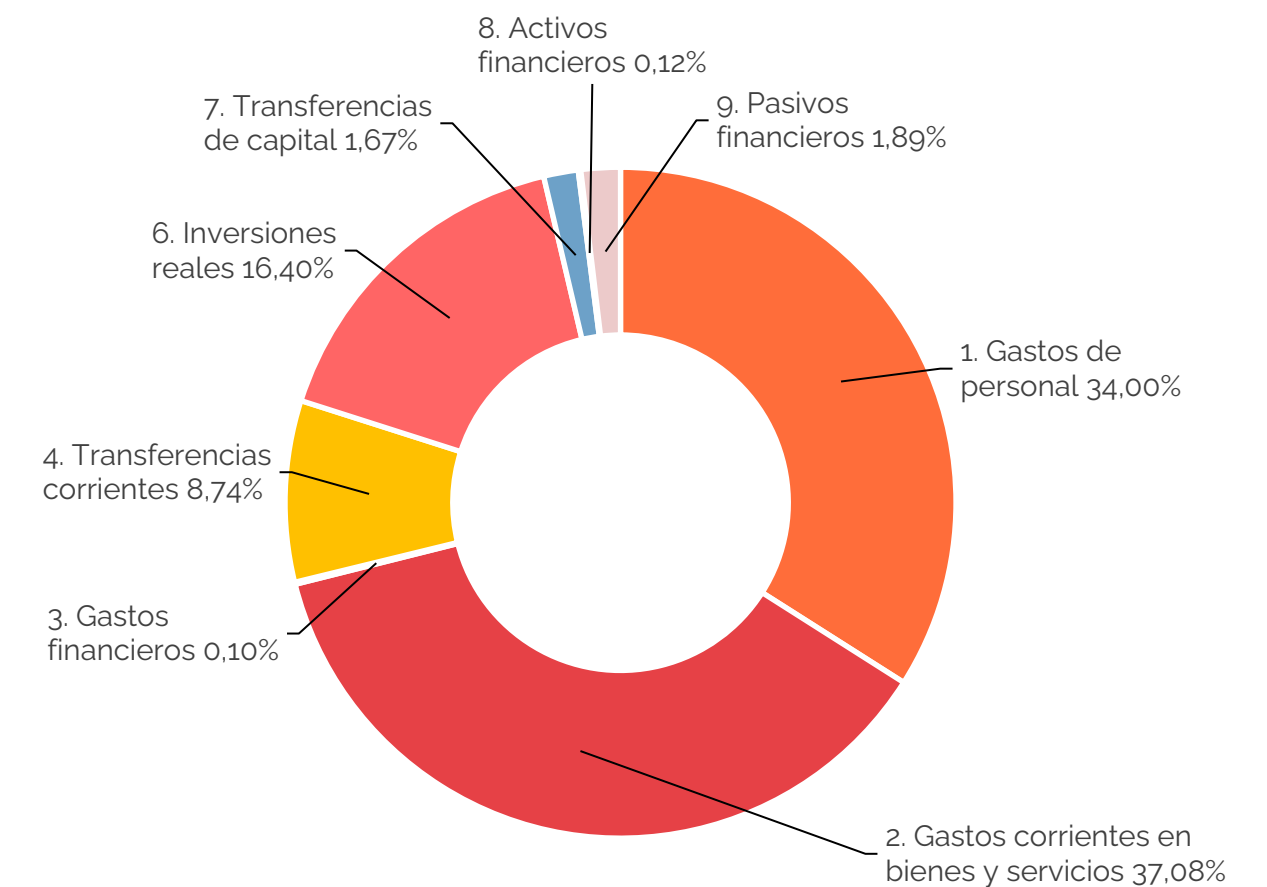
Ingresos por capítulos

Ingresos totales:
1.132,5 millones de euros



Gastos por capítulos

Gastos totales:
1.062,7 millones de euros

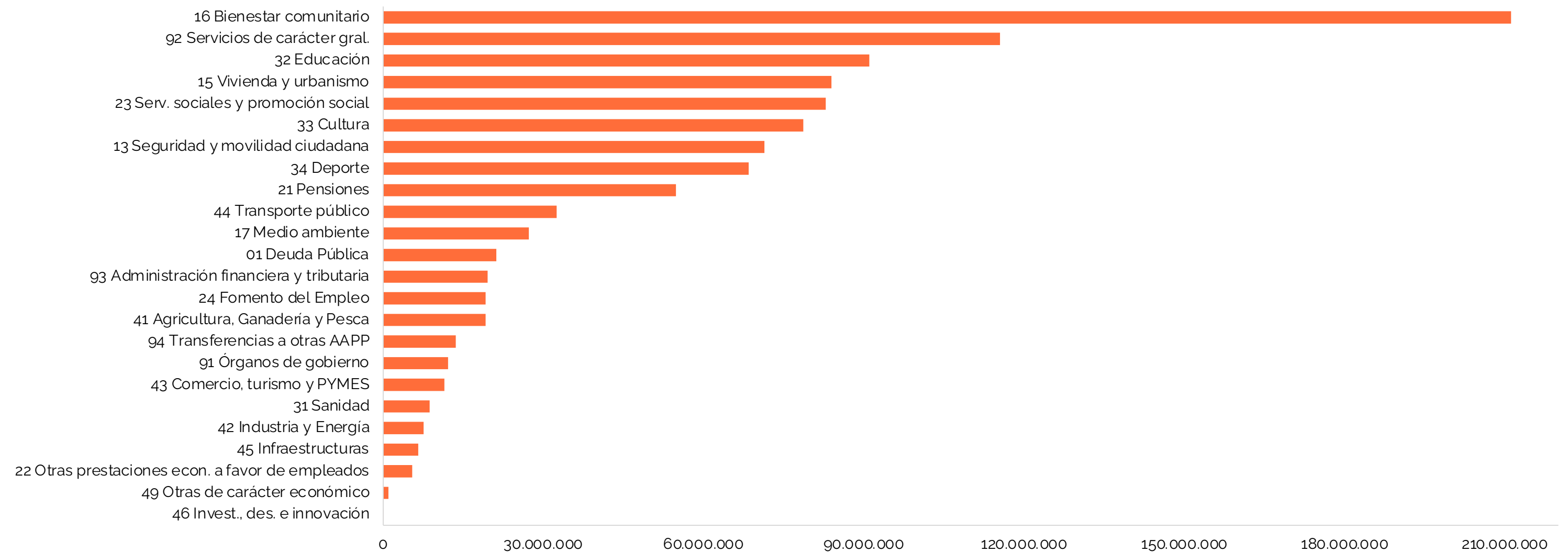


En qué servicios se gasta

El principal destino del gasto es Bienestar comunitario: 20% (Gestión del Agua, Residuos y alumbrado público)

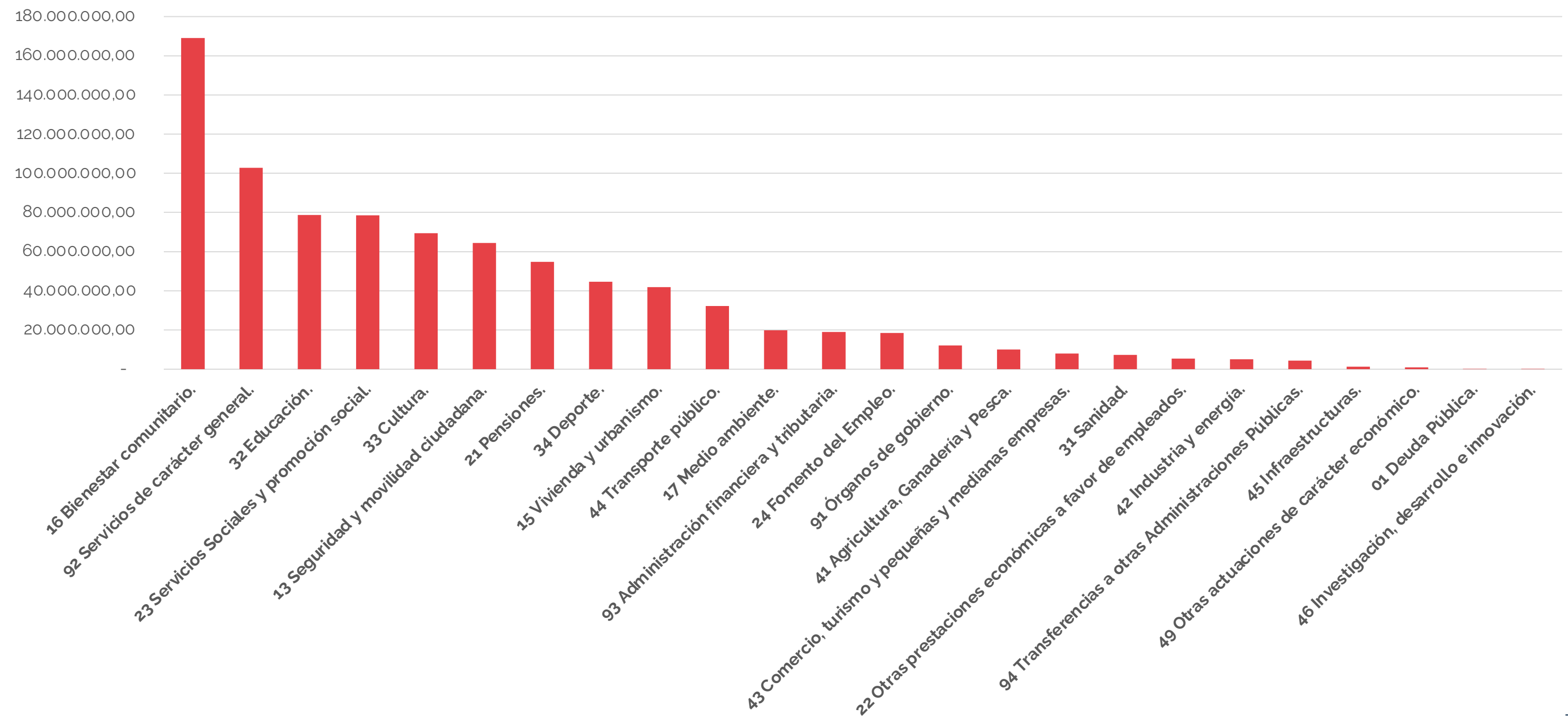
El gasto en protección y promoción social supone un 15% (servicios sociales, pensiones y fomento del empleo)

**Educación (8,5%)
Urbanismo (7,9%)
Cultura (7,4%),
Seguridad Ciudadana (6,7%)
Deporte (6,5%)**

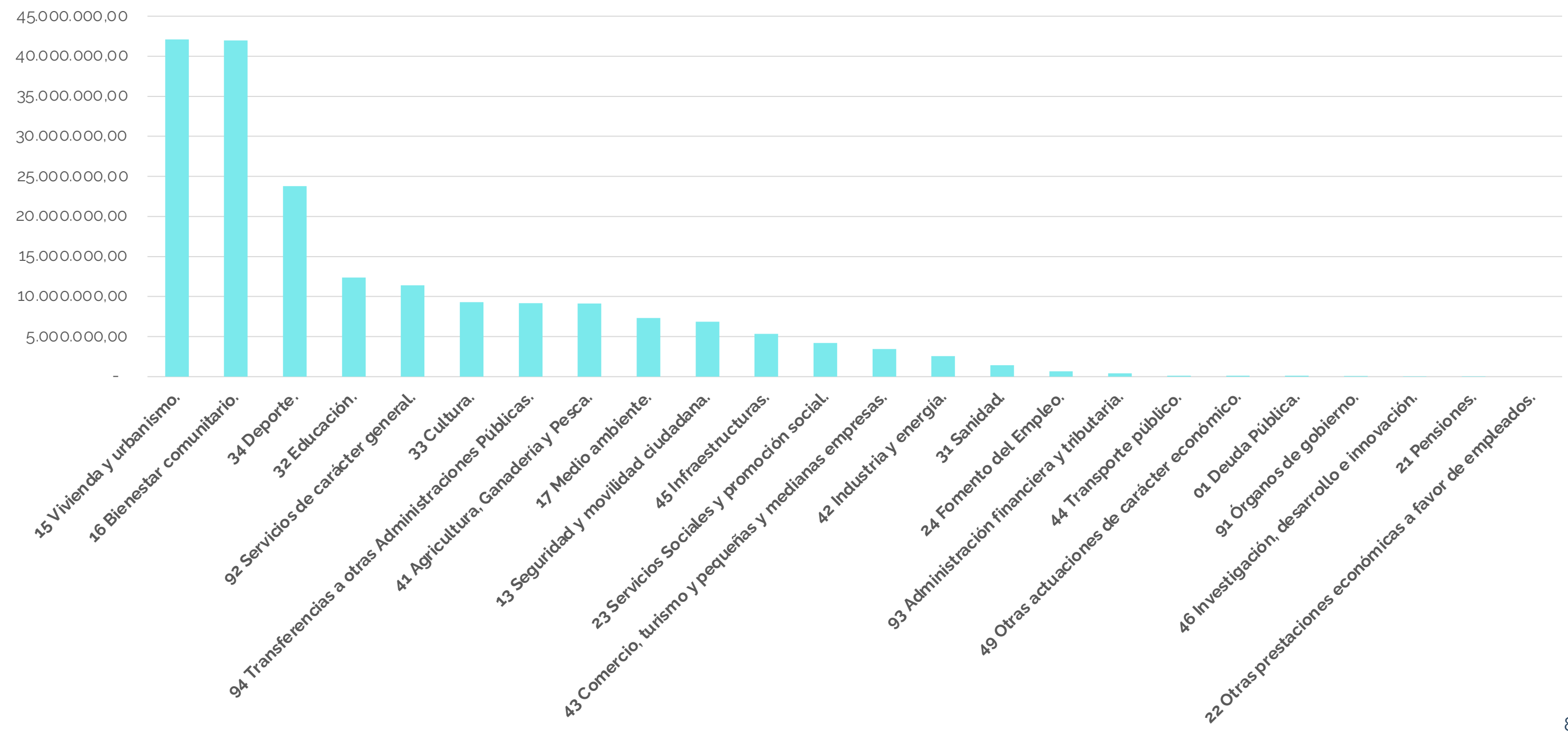


En qué servicios se gasta

Gasto de funcionamiento de los servicios de las entidades locales 2022



Destino de las inversiones de las entidades locales 2022



Situación financiera en 2022: Magnitudes



Resultados

Remanente de Tesorería para Gastos Generales:
374 millones de euros

Resultado presupuestario ajustado:
100,8 millones de euros

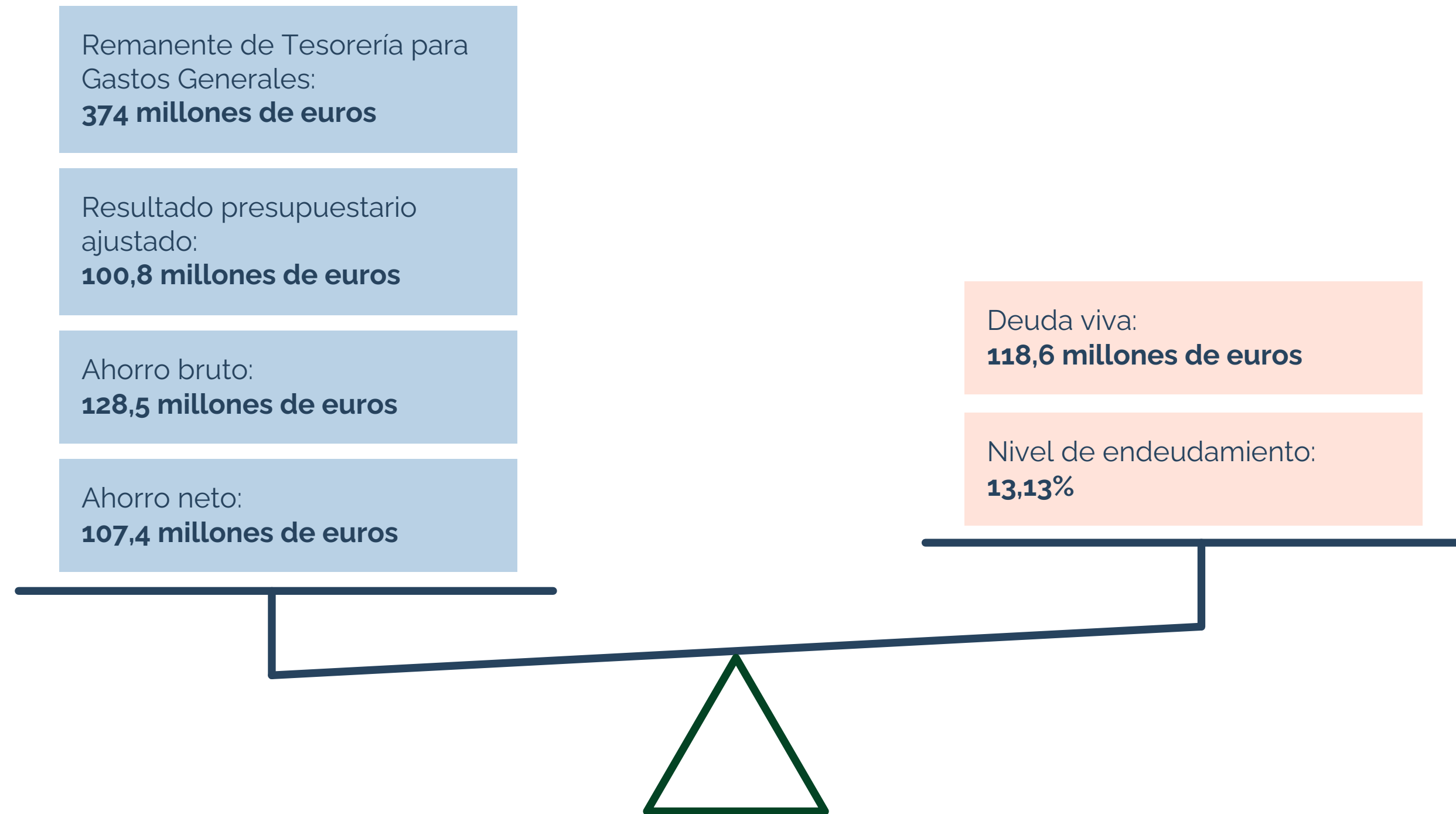
Ahorro bruto:
128,5 millones de euros

Ahorro neto:
107,4 millones de euros

Deuda

Deuda viva:
118,6 millones de euros

Nivel de endeudamiento:
13,13%



Evolución del Sector Público Local: Magnitudes



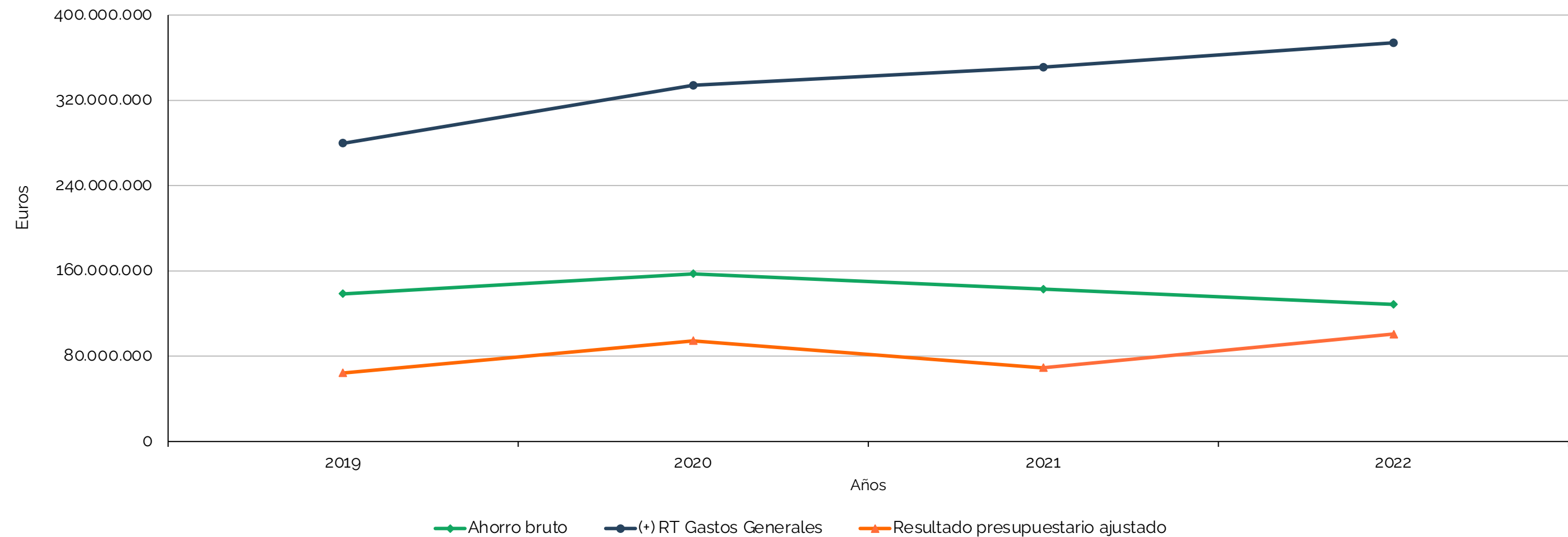
Incremento del Remanente de Tesorería y del resultado presupuestario ajustado (154,66 euros per cápita en 2022, máximo del cuatrienio).



Ahorro bruto disminuye por debajo de valores pre-pandemia, debido a la recuperación del gasto, destacando el incremento de los gastos corrientes en bienes y servicios.



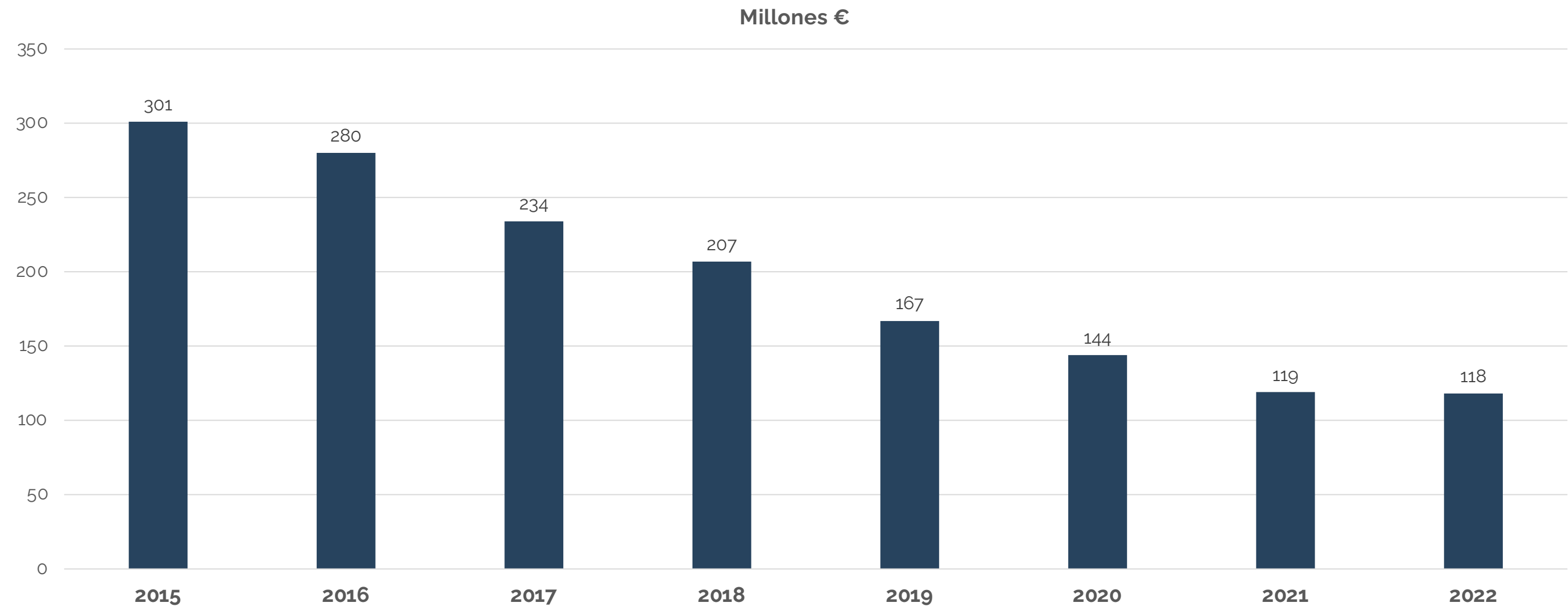
Magnitudes



Evolución: Deuda viva

La deuda viva continúa con la tendencia decreciente

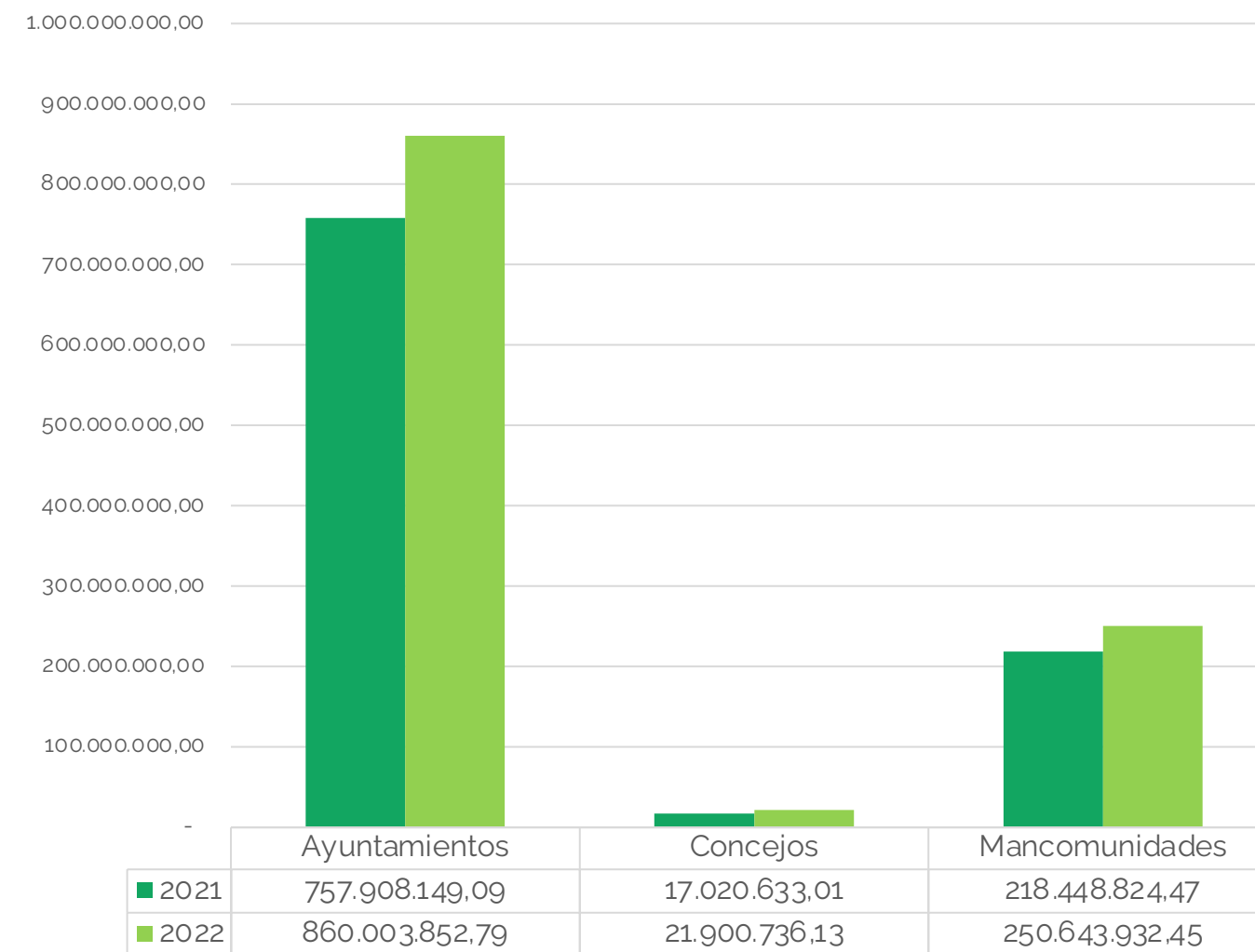
La deuda viva por habitante se sitúa en 2022 en 181,90 euros (74 euros menos que en 2019)



Evolución: Ingresos y gastos por tipo de entidad

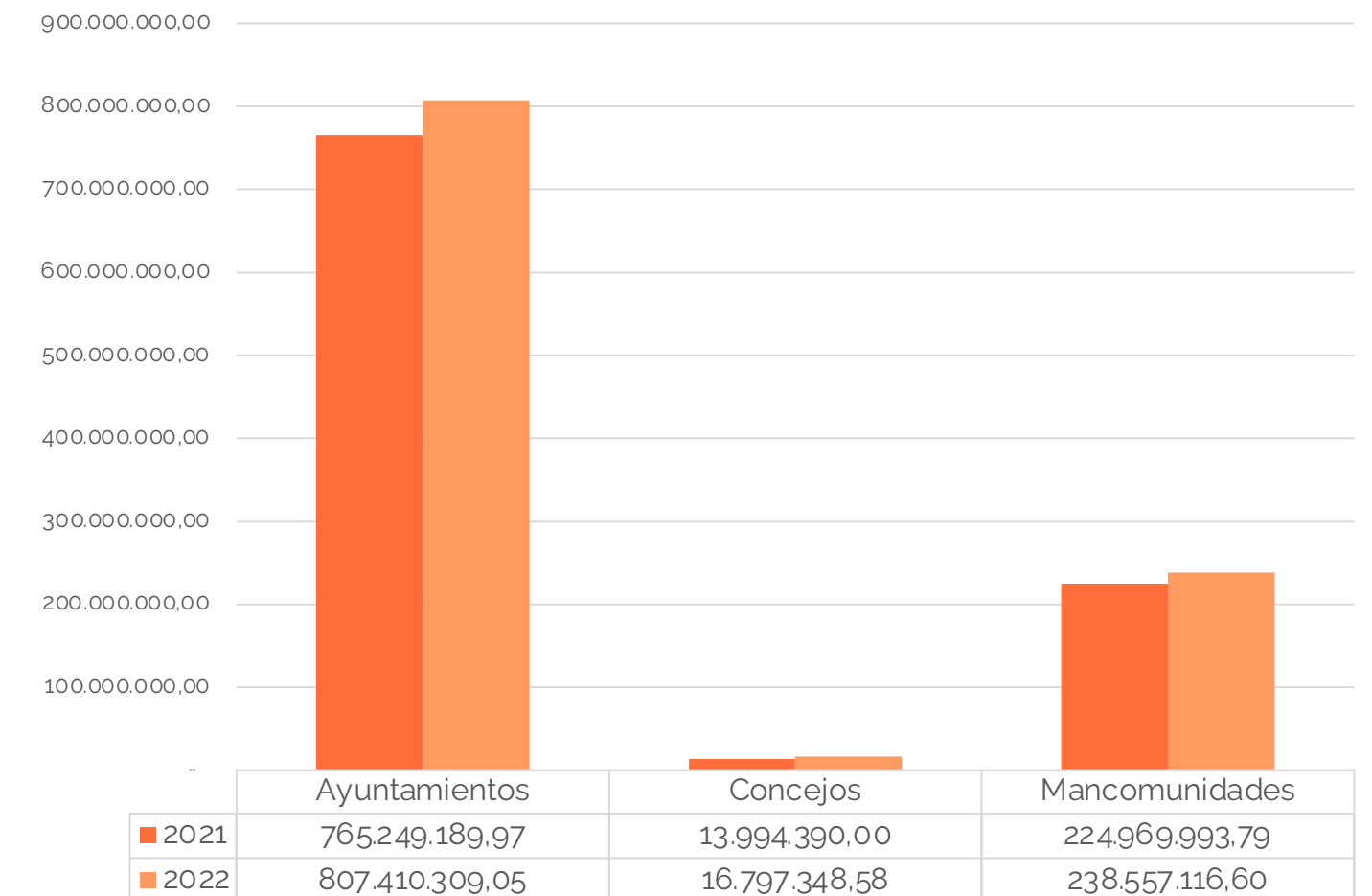


Ingreso total: quién ingresa



Los ayuntamientos representan el 76% del sector público local, las mancomunidades el 22% y los concejos el 2%

Gasto total: quién gasta



Todas las entidades han experimentado un incremento del gasto total tras la superación del covid.

Evolución: Ingresos y gastos por tipo de entidad



Ingreso total: cómo se financian los gastos

Los ingresos no financieros incrementan un **12,2%** tras la recuperación de la actividad pública local

Capítulo 4 aumenta en casi 25 millones de euros: incremento dotación Fondo Transferencias Corrientes y Fondo extraordinario por incremento de costes energéticos

Capítulo 7 casi se duplica en comparación con el año anterior: PIL aumenta en 33,38 millones

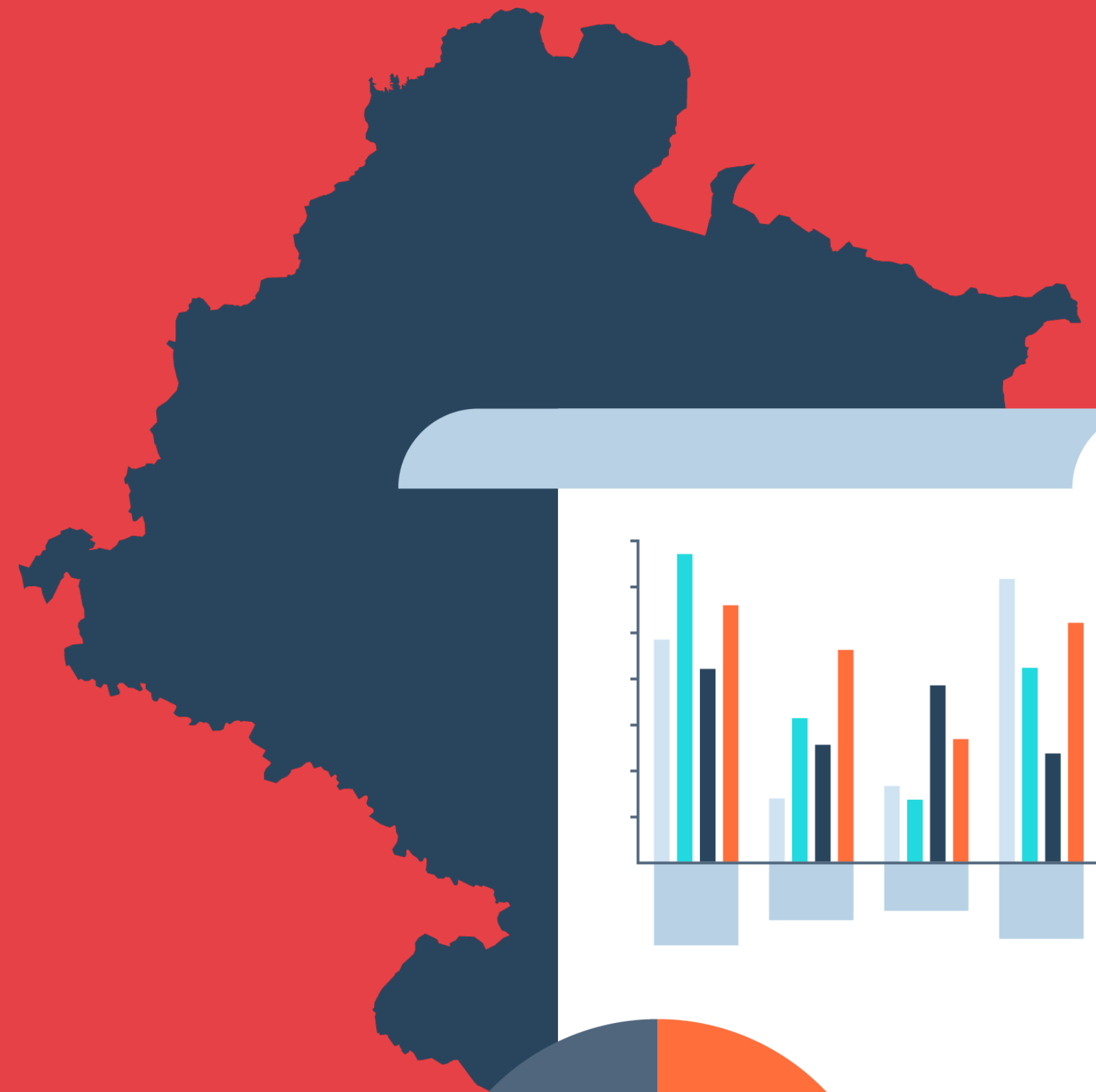
Gasto total: en qué se gasta

El aumento más acusado de los gastos se produce en los corrientes por la recuperación de la actividad local tras el covid

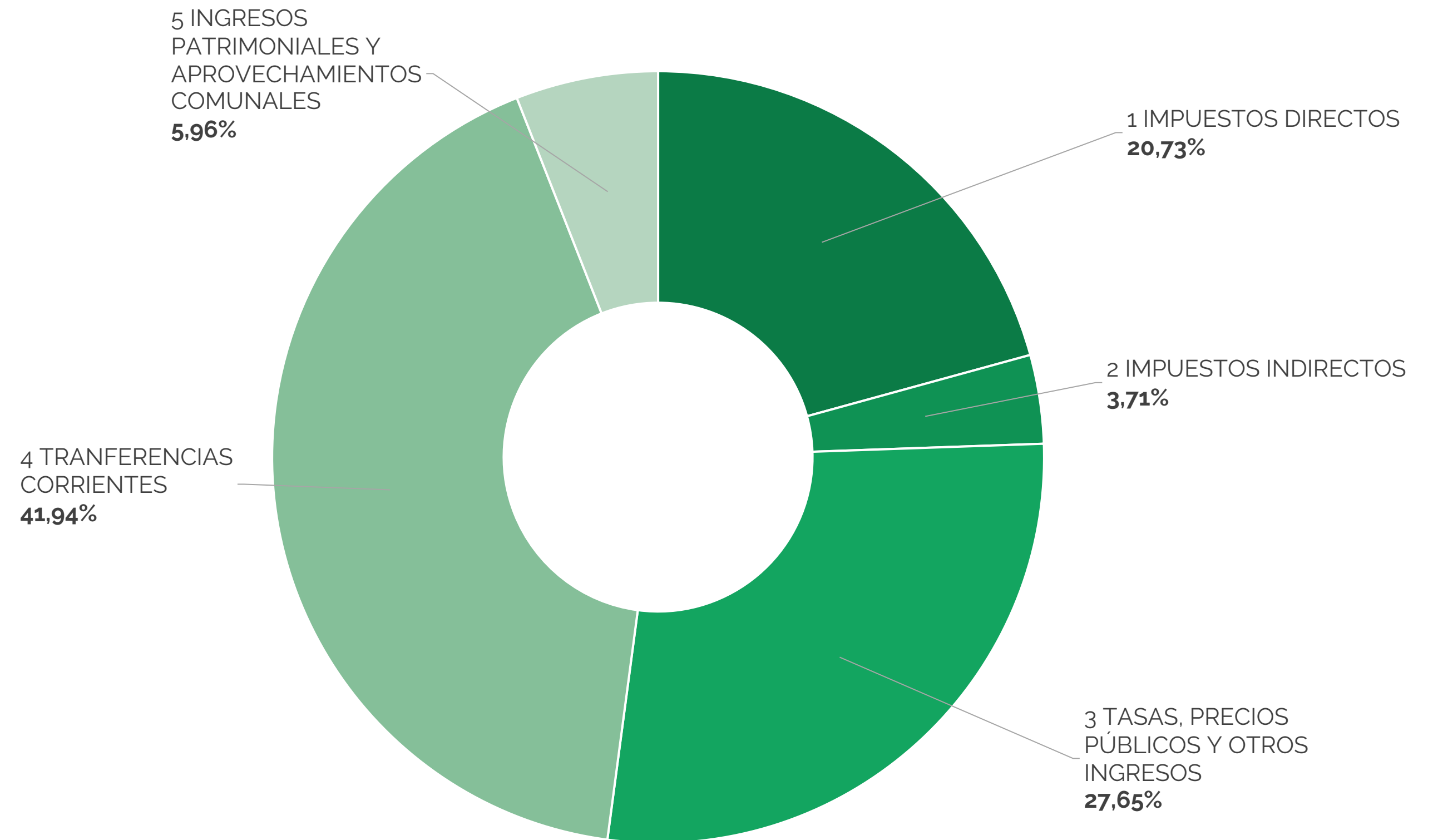
Destaca incremento en capítulo 2: gasto actividades culturales y costes energéticos

Decrece el gasto en capítulo 9, con una amortización de préstamos por 20,1 millones de euros

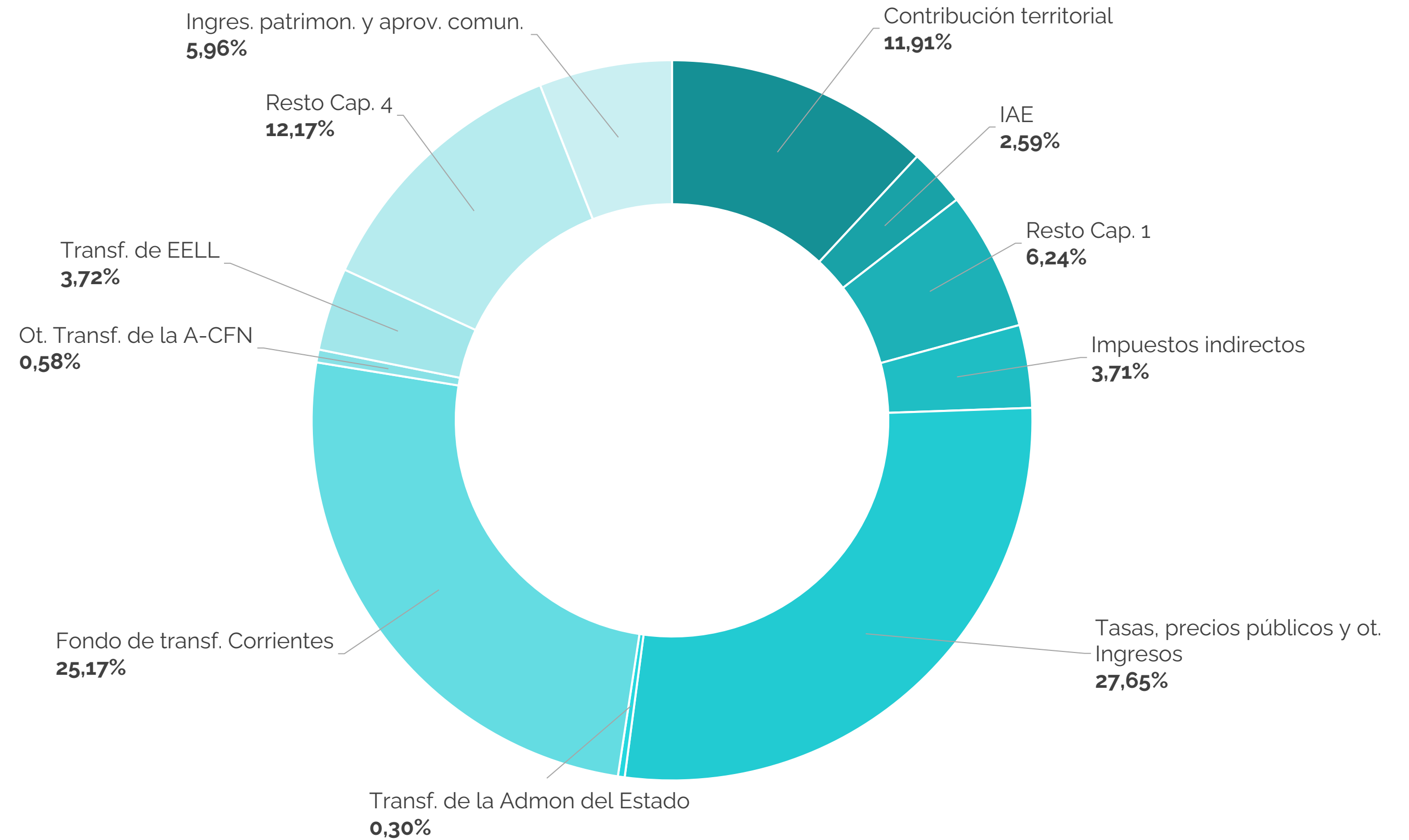
Desglose ingresos corrientes y de capital



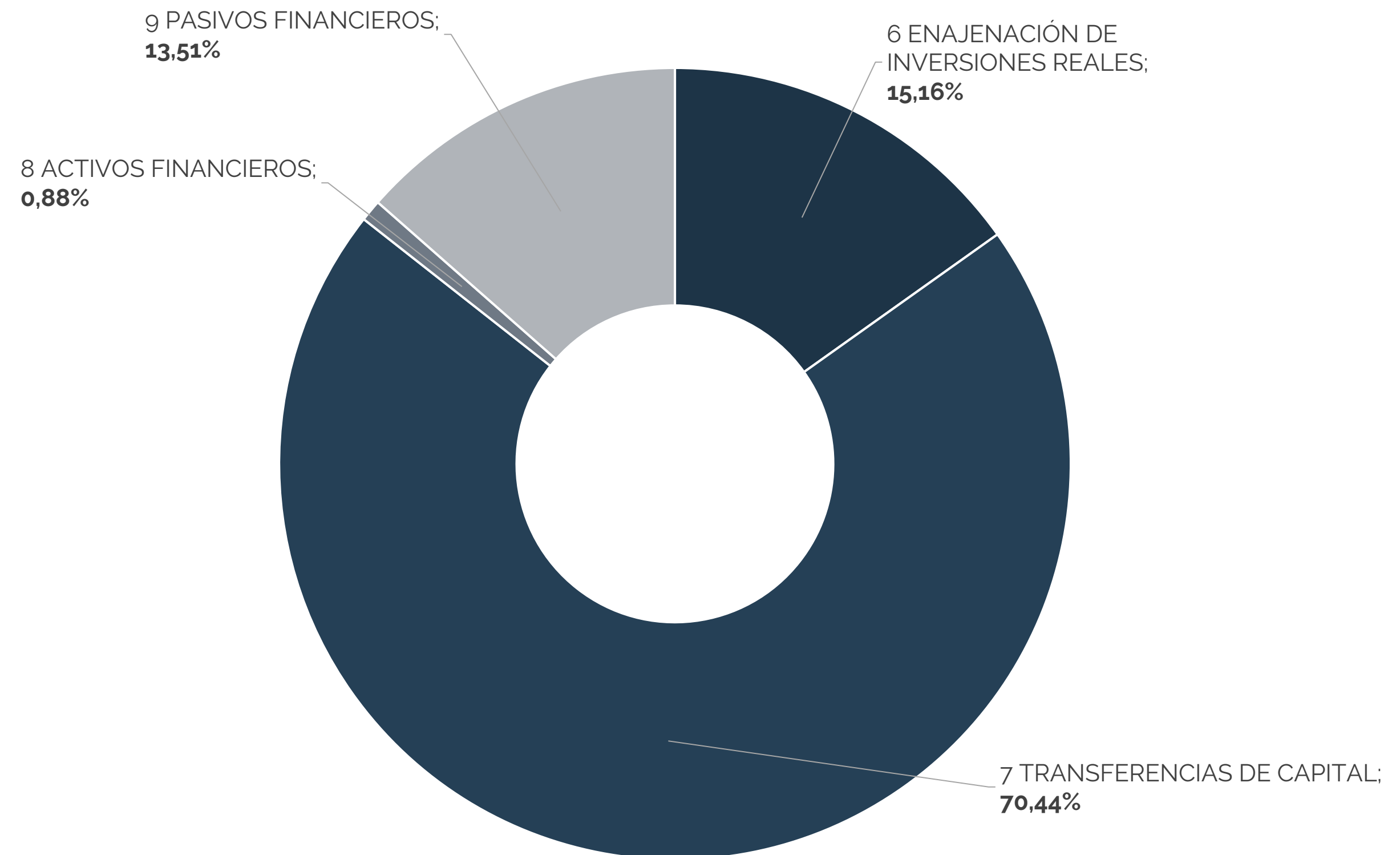
Ingresos corrientes entidades locales Navarra



Detalle de ingresos corrientes



Ingresos de capital y financieros entidades locales Navarra



Detalle ingresos de capital y financieros

